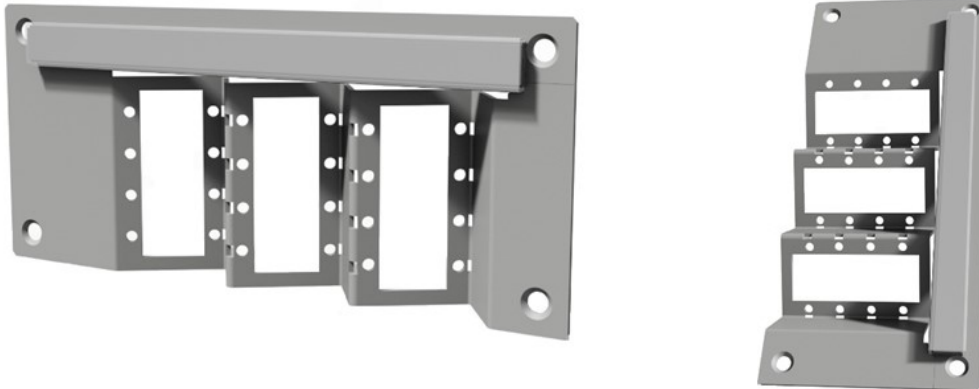

DaCe-Net GmbH

DaCe - Verteilerplatte 12x E2000 simplex HV12EsxV



Produktbeschreibung

- geeignet für die Montage an Hutschienenverteilergehäuse HSVG Artikel 643512001-7035
- 12 Ausbrüche E2000 simplex, LC simplex, LC duplex
- stufig versetzte Anordnung für leichteres Handling
- stufig versetzte Anordnung für geringeren Auftrag bei der Kabelführung
- inkl. Beschriftungsstreifen
- inkl. Befestigungsschrauben
- Einzelverpackung im Folienbeutel

Erweiterungen

- Lackierung in weiteren RAL Farben möglich
- Kupplungen E2000 simplex PC/APC SM/MM
- Kupplungen SC simplex PC/APC SM/MM
- Kupplungen LC duplex PC/APC SM/MM
- Blindstopfen
- bestückte Frontplatten
- spleißfertige Hutschienenmodule

Material

- Aluminium - 1,0mm - pulverbeschichtet RAL7035

Mechanische Eigenschaften

- Maße (Höhe x Breite) 132 x 58 mm
- Gewicht ca. 60 Gramm

Beschreibung und Artikelnummer

- DaCe - Verteilerplatte 12x E2000 simplex HV12EsxV
- Artikelnummer 643532012 -7035

Individuelle Verpackungen, Etikettierungen oder Ausführungen auf Anfrage erhältlich.